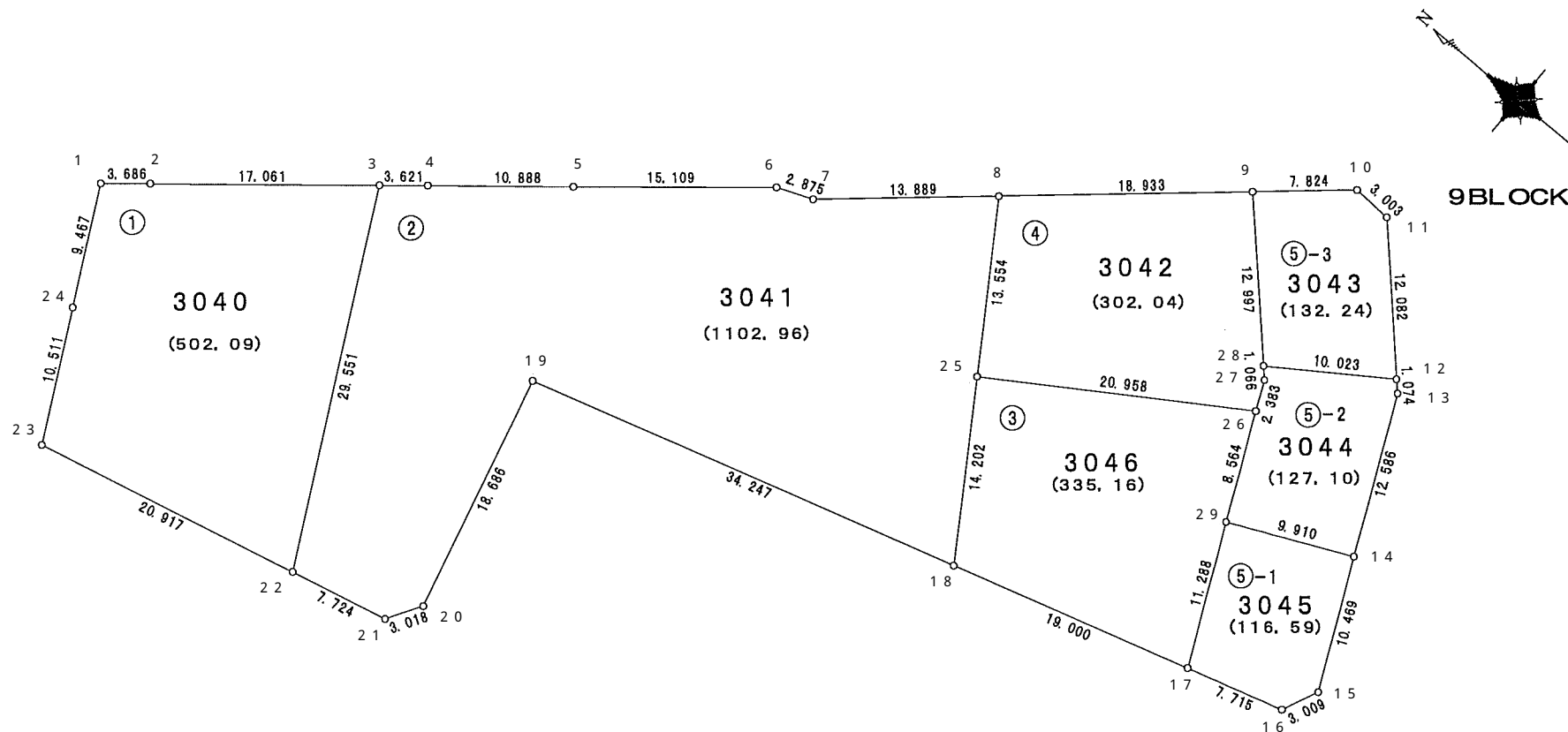


# 上尾市上平塚土地区画整理事業出来形確認測量 画地原子図

大字平塚 3040 ~ 3046



## 参考資料

※記載内容は換地処分当時のものです。 上尾市

# 面積（座標法）計算書

## 参考資料

※記載内容は換地処分当時のものです。 上尾市

地番	3040	面積	502.0914895	街区番号（9-1）	
測点名	X座標	Y座標	距離	方向角	夾角
23	-431.628	-21175.792	10.511	62-27-53	255-48-46
24	-426.769	-21166.472	9.467	62-30-14	180-2-21
1	-422.398	-21158.074	3.686	140-2-28	257-32-14
2	-425.223	-21155.707	17.061	140-6-1	180-3-33
3	-438.312	-21144.763	29.551	242-27-0	282-20-59
22	-451.980	-21170.963	20.917	346-39-7	284-12-7

地番	3041	面積	1102.967132	街区番号（9-2）	
測点名	X座標	Y座標	距離	方向角	夾角
18	-489.315	-21138.686	34.247	343-22-33	286-36-22
19	-456.499	-21148.484	18.686	255-51-56	92-29-23
20	-461.062	-21166.604	3.018	301-15-24	225-23-28
21	-459.496	-21169.184	7.724	346-41-0	225-25-36
22	-451.980	-21170.963	29.551	62-27-0	255-46-0
3	-438.312	-21144.763	3.621	140-5-50	257-38-50
4	-441.090	-21142.440	10.888	140-9-51	180-4-1
5	-449.451	-21135.465	15.109	139-53-48	179-43-57
6	-461.008	-21125.732	2.875	157-40-50	197-47-2
7	-463.668	-21124.640	13.889	138-41-12	161-0-22
8	-474.100	-21115.471	13.554	236-44-54	278-3-42
25	-481.532	-21126.806	14.202	236-46-11	180-1-17

地番	3042	面積	302.0473995	街区番号（9-4）	
測点名	X座標	Y座標	距離	方向角	夾角
8	-474.100	-21115.471	18.933	138-40-20	261-55-26
9	-488.318	-21102.968	12.997	226-18-34	267-38-14
28	-497.296	-21112.366	1.066	226-19-50	180-1-16
27	-498.032	-21113.137	2.383	244-50-37	198-30-47
26	-499.045	-21115.294	20.958	326-40-53	261-50-16
25	-481.532	-21126.806	13.554	56-44-54	270-4-1

地番	3043	面積	132.2455725	街区番号（9-5-3）	
測点名	X座標	Y座標	距離	方向角	夾角
9	-488.318	-21102.968	7.824	138-38-33	272-19-59
10	-494.191	-21097.798	3.003	182-33-27	223-54-54
11	-497.191	-21097.932	12.082	226-17-16	223-43-49
12	-505.540	-21106.665	10.023	325-20-5	279-2-49
28	-497.296	-21112.366	12.997	46-18-34	260-58-29

地番	3044	面積	127.102573	街区番号（9-5-2）	
測点名	X座標	Y座標	距離	方向角	夾角
12	-505.540	-21106.665	1.074	226-7-56	260-47-51
13	-506.284	-21107.439	12.586	244-44-17	198-36-21
14	-511.655	-21118.821	9.910	334-46-37	270-2-20
29	-502.690	-21123.044	8.564	64-48-41	270-2-4
26	-499.045	-21115.294	2.383	64-50-37	180-1-56
27	-498.032	-21113.137	1.066	46-19-50	161-29-13
28	-497.296	-21112.366	10.023	145-20-5	279-0-15

地番	3045	面積	116.5944465	街区番号（9-5-1）	
測点名	X座標	Y座標	距離	方向角	夾角
14	-511.655	-21118.821	10.469	244-42-2	269-55-25
15	-516.129	-21128.286	3.009	293-51-22	229-9-20
16	-514.912	-21131.038	7.715	343-22-9	229-30-47
17	-507.520	-21133.246	11.288	64-39-55	261-17-46
29	-502.690	-21123.044	9.910	154-46-37	270-6-42

地番	3046	面積	335.163143	街区番号（9-3）	
測点名	X座標	Y座標	距離	方向角	夾角
17	-507.520	-21133.246	19.000	343-21-46	278-41-51
18	-489.315	-21138.686	14.202	56-46-11	253-24-25
25	-481.532	-21126.806	20.958	146-40-53	269-54-42
26	-499.045	-21115.294	8.564	244-48-41	278-7-48
29	-502.690	-21123.044	11.288	244-39-55	179-51-14